

## TUTORIAL DE CONFIGURAÇÃO SOFTPHONE EYEBEAM VERSÃO 1.1

Este é tutorial da versão antiga do EyeBeam, versão 1.1, que alguns usuários relatam que é uma versão estável embora mais simples que as versões novas, mas funciona muito bem. Para baixar e configurá-lo, siga os passos abaixo:

### BAIXANDO E INSTALANDO

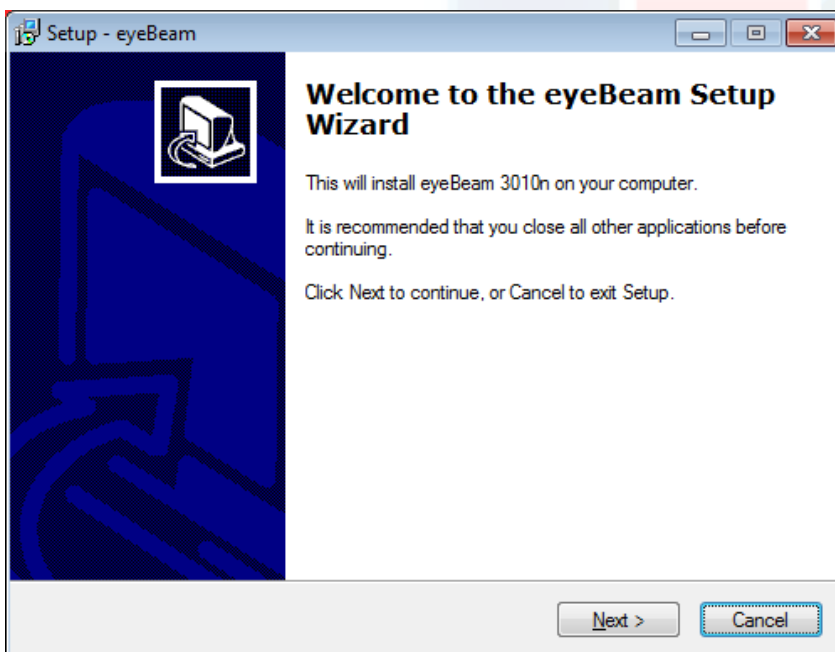
#### PASSO 1

Baixe o softphone Eye Beam ver 1.1 neste link:

<http://www.integravoip.com.br/downloads/eyebeam-1.1.zip>

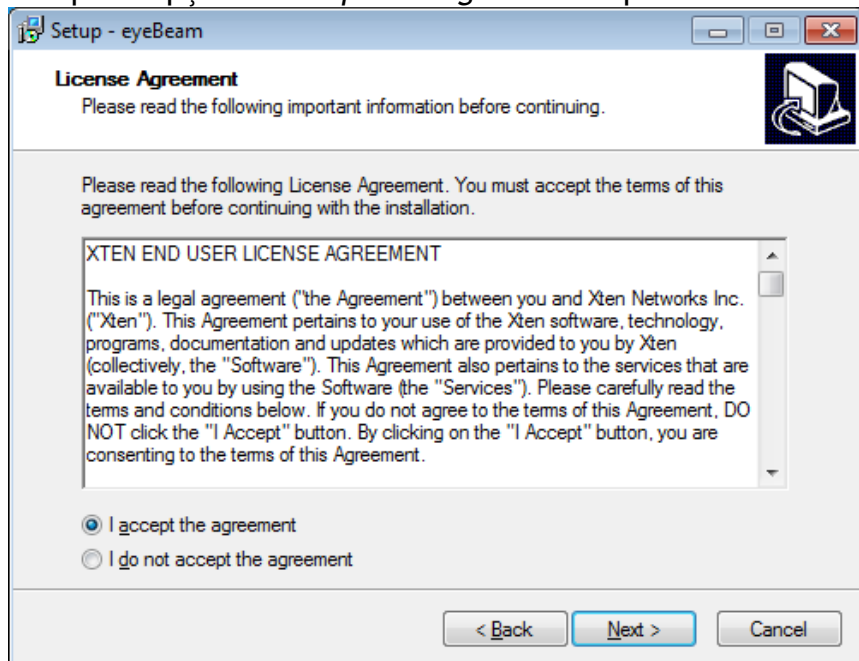
#### PASSO 2

Após concluir o download execute o programa, você verá a tela de instalação, clique no botão “Next”.



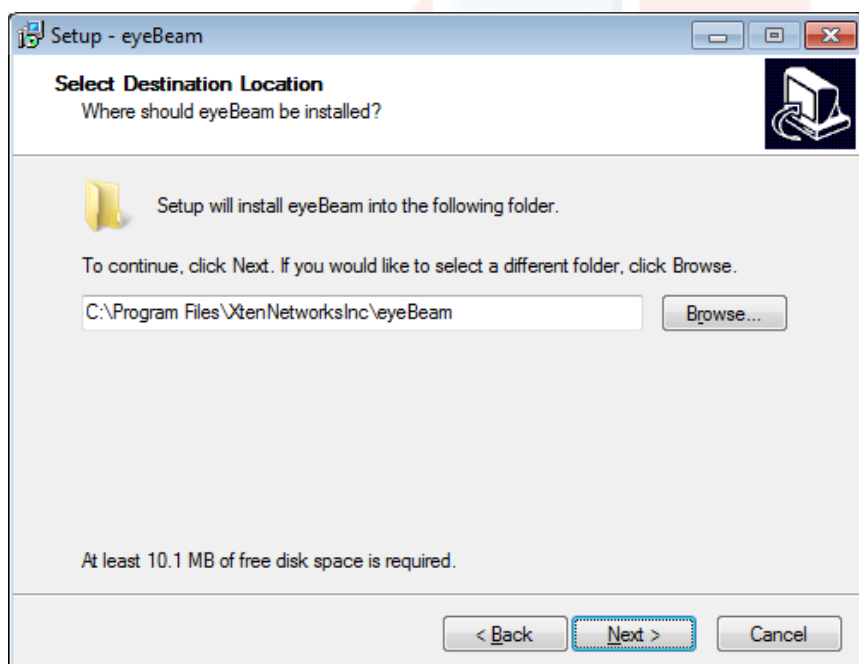
### PASSO 3

Marque a opção “I accept the agreement” para aceitar o termo de uso do programa:



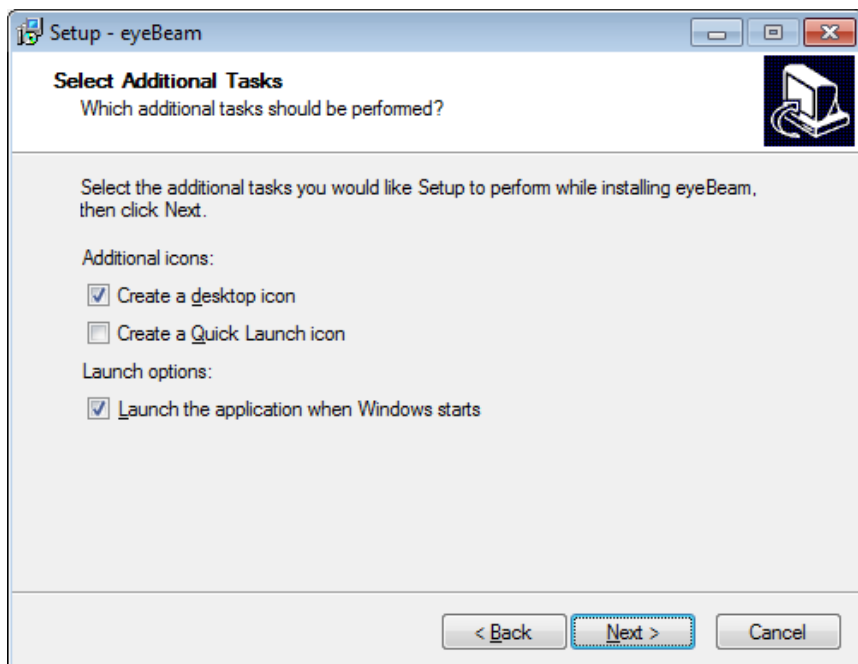
### PASSO 4

Confirme o local a ser instalado, e clique em “Next”:



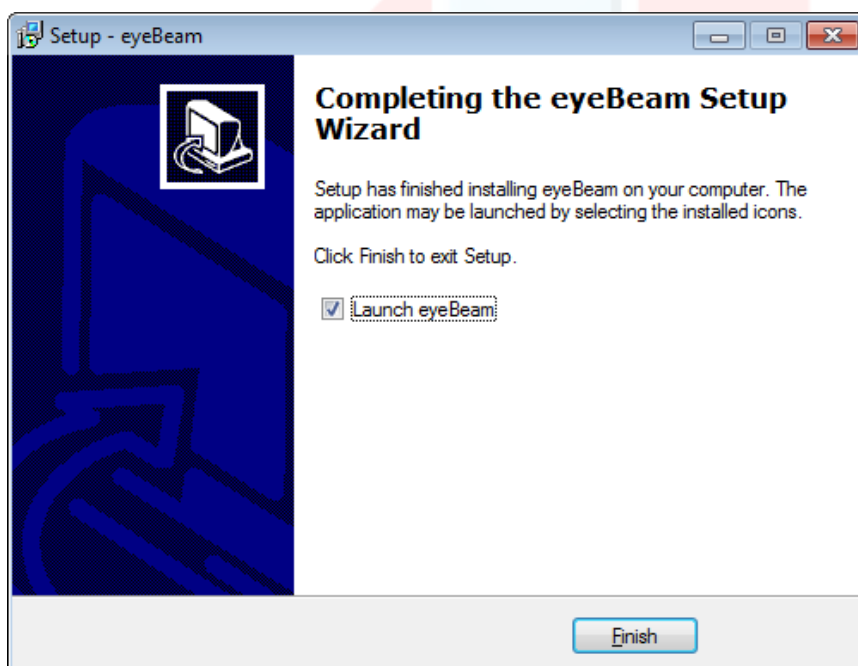
## **PASSO 5**

Confirme as opções e clique em “NEXT”:



## **PASSO 6**

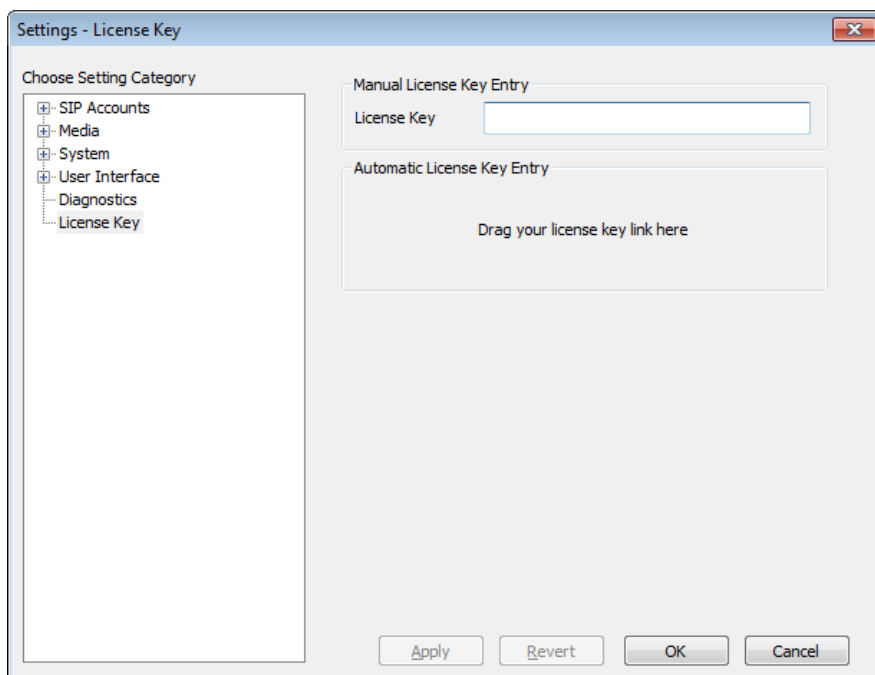
Concluída a instalação, clique em “FINISH”.



## **PASSO 6**

Ao pedir a serial, copie e cole no campo indicado, e depois clique em “OK”.

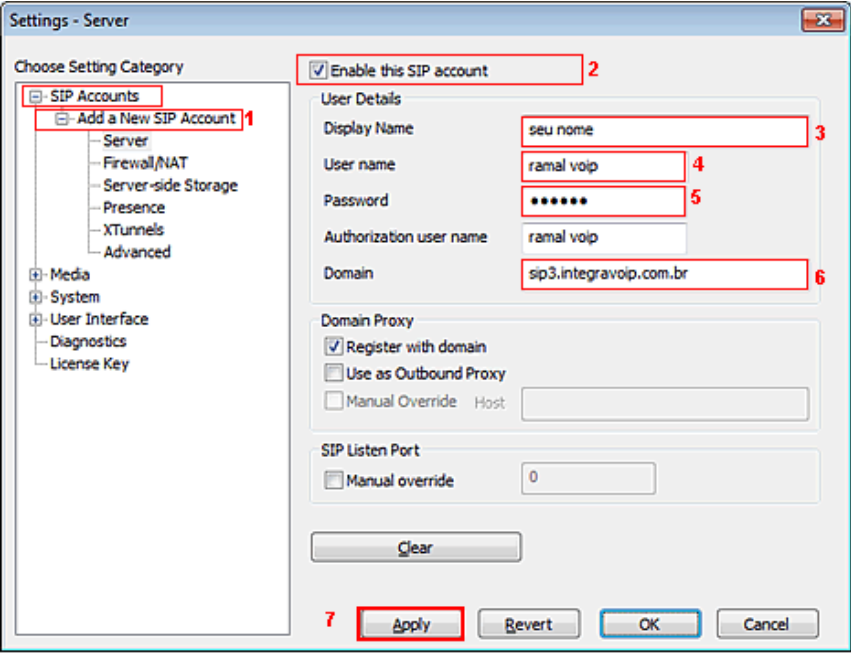
**FFM9NEQSFUGX33B2TH4CZB9ZUW99XN64X6S3AWT-678QCN8UNNJ7GW2BXL8LR62L**



## CONFIGURANDO A CONTA VOIP (EyeBeam versão 1.1)

### PASSO 1

Após fazer o cadastro em nosso site, você deverá receber um e-mail com os dados de configuração, login e senha. Com base nesses dados preencha conforme abaixo:



Settings - Server

Choose Setting Category

- SIP Accounts
  - Add a New SIP Account
  - Server
  - Firewall/NAT
  - Server-side Storage
  - Presence
  - XTunnels
  - Advanced
- Media
- System
- User Interface
  - Diagnostics
  - License Key

Enable this SIP account

User Details

Display Name: seu nome

User name: ramal voip

Password: .....

Authorization user name: ramal voip

Domain: sip3.integravoip.com.br

Domain Proxy

Register with domain

Use as Outbound Proxy

Manual Override Host:

SIP Listen Port

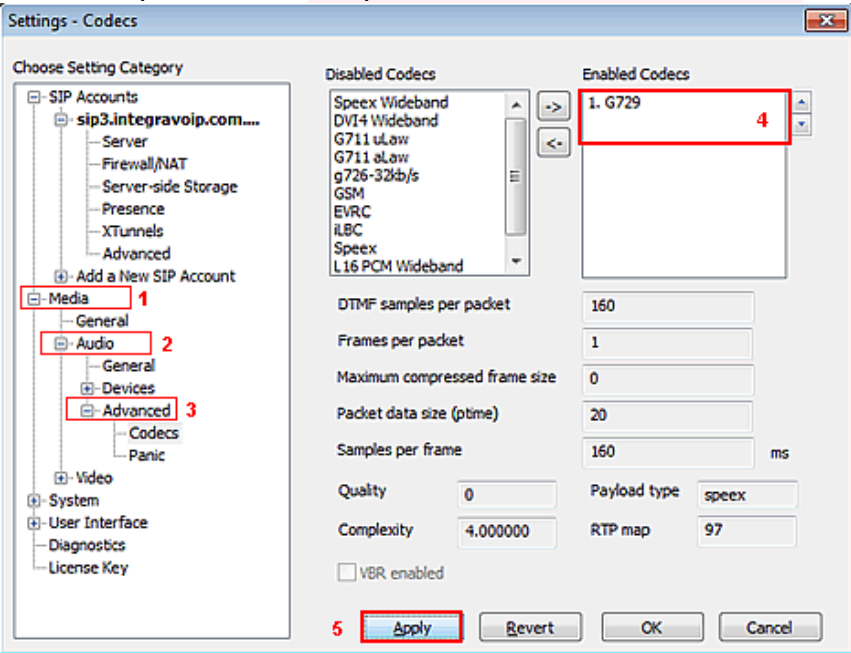
Manual override: 0

Clear

Apply Revert OK Cancel

### PASSO 2

Vamos otimizar o softphone para usar o codec G.729, que usa menos banda de internet e vai ajudar a minimizar problemas como picotes, etc.



Settings - Codecs

Choose Setting Category

- SIP Accounts
  - sip3.integravoip.com....
    - Server
    - Firewall/NAT
    - Server-side Storage
    - Presence
    - XTunnels
    - Advanced
  - Add a New SIP Account
- Media
  - General
  - Audio
    - General
    - Devices
    - Advanced
    - Codecs
    - Panic
- Video
- System
- User Interface
  - Diagnostics
  - License Key

Disabled Codecs

- Speex Wideband
- DVI4 Wideband
- G711 ulaw
- G711 alaw
- g726-32kb/s
- GSM
- EVRC
- iLBC
- Speex
- L16 PCM Wideband

Enabled Codecs

- 1. G729

DTMF samples per packet: 160

Frames per packet: 1

Maximum compressed frame size: 0

Packet data size (ptime): 20

Samples per frame: 160 ms

Quality: 0

Complexity: 4.000000

Payload type: speex

RTP map: 97

VBR enabled

Apply Revert OK Cancel