

PROBLEMA DE DESCONEXÃO DE CHAMADAS NO EYEBEAM

Alguns clientes tem nos reportado que usando o softphone EyeBeam, após cerca de 20 ou 30 segundos de iniciada chamada, a ligação cai sem motivo aparente.

Este problema pode estar relacionado a algum problema de rede, normalmente associado ao Modem/Roteador, que falha na comunicação encaminhamento das RTP/UDP (portas de áudio).

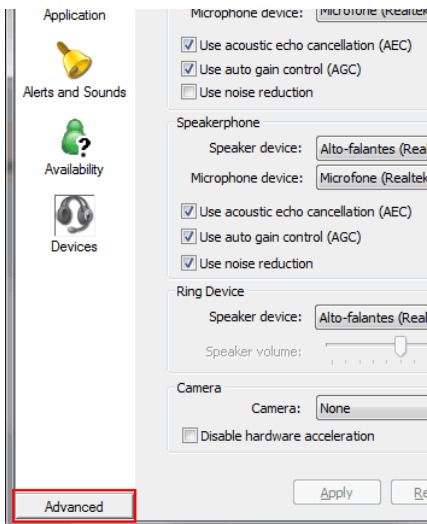
Para contornar esse problema, existe uma configuração no EyeBeam que ajuda:

EYEBEAM Versão 3.x

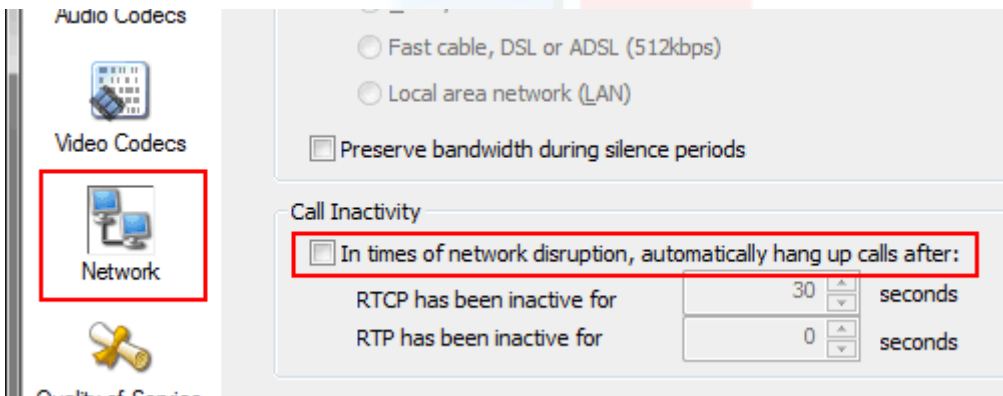
1. Clique com o botão direito sobre o visor (display) do softphone, e depois vá em “Options...”



2. Clique sobre o botão , localizado no rodapé, do lado esquerdo da janela.



3. Localize o item "Network" do lado esquerdo da janela e clique sobre ele.
4. Desmarque a caixa do lado direito "In times of network disruption, automatically hang up calls after"

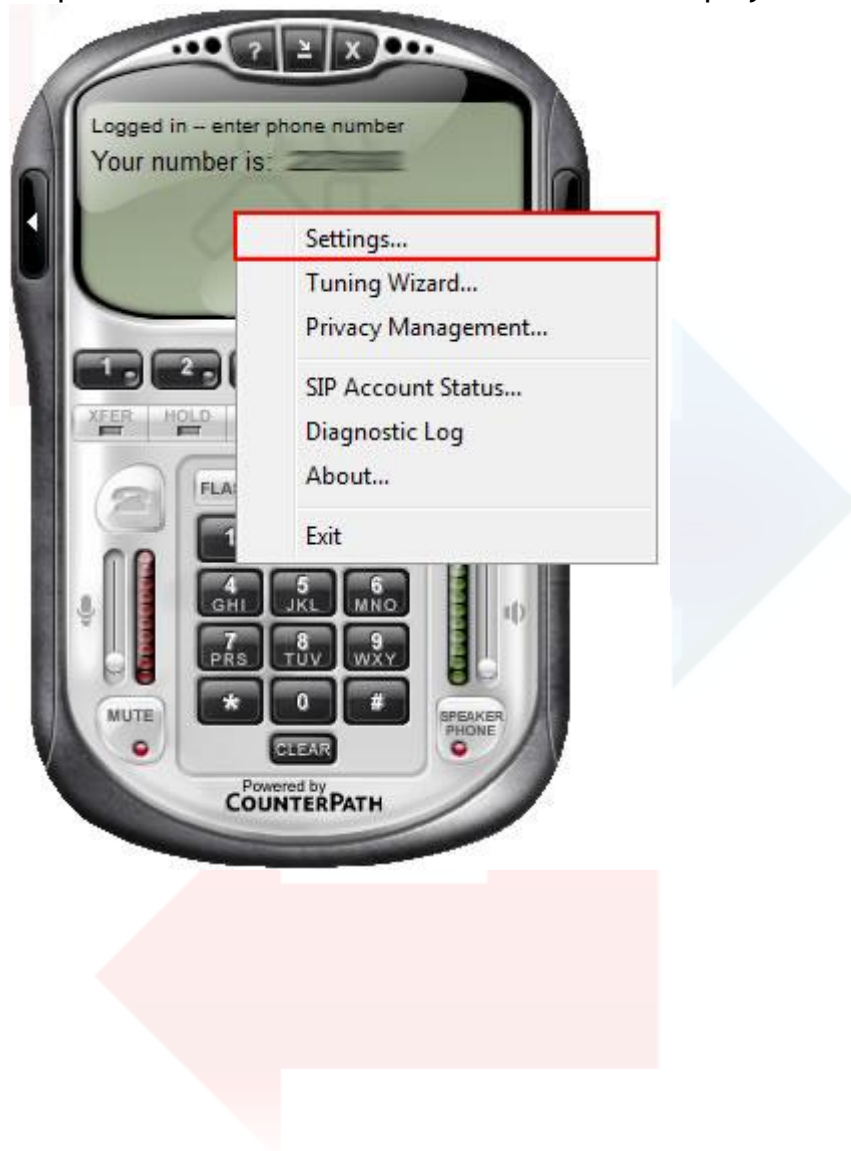




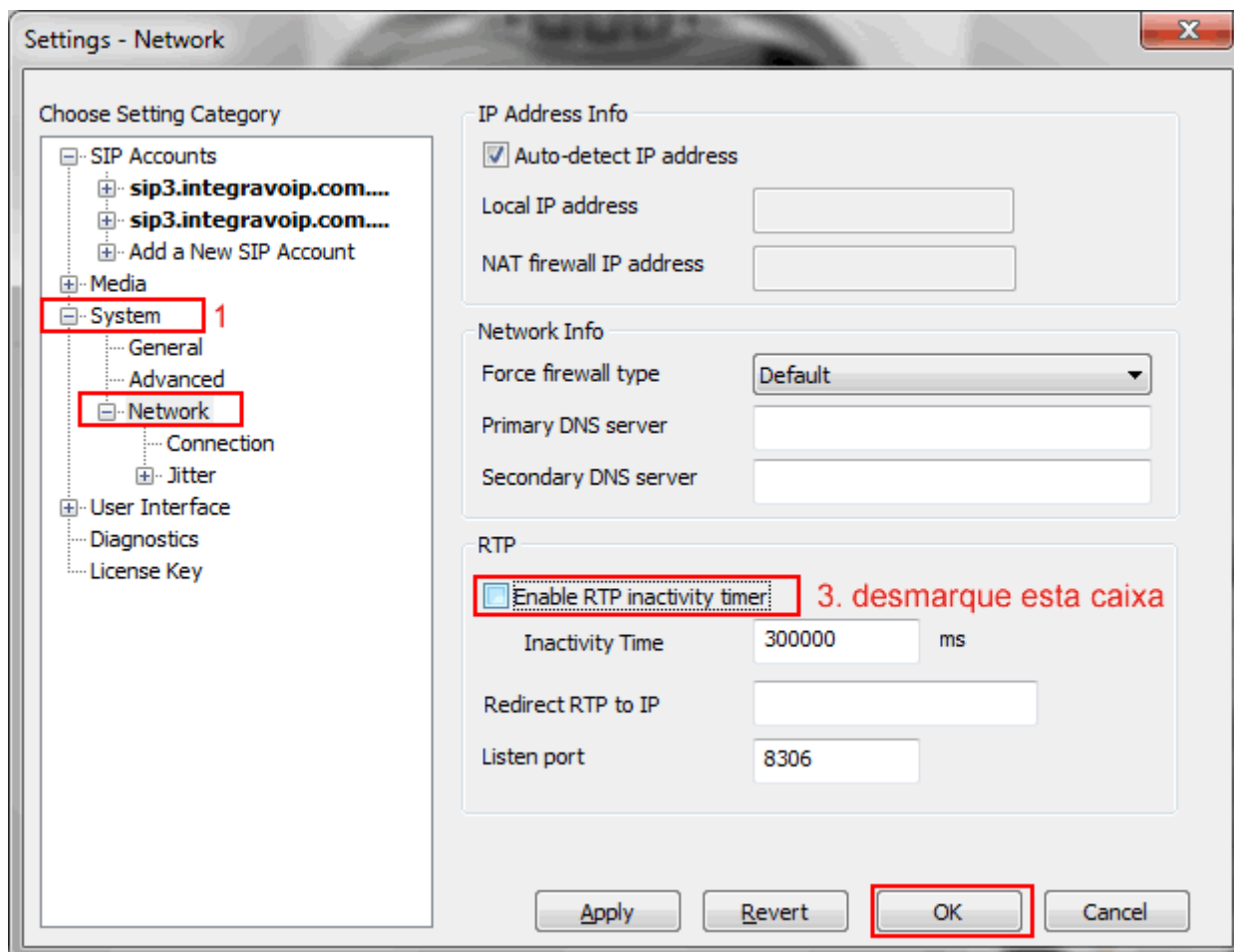
INTEGRAVOIP
SOLUÇÃO EM TELEFONIA IP

EYEBEAM versão 1.1 (ou X-PRO)

1. Clique com o botão direito do mouse sobre o Display > Settings:



2. Desmarque a caixa “Enable RTP inactivity timer”



Demais instruções de configuração ou dúvidas entrem em contato conosco.

IntegraVoIP - Solução em Integração VOIP para Empresas
(11) 3506-1576 - suporte@integravoip.com.br
www.integravoip.com.br